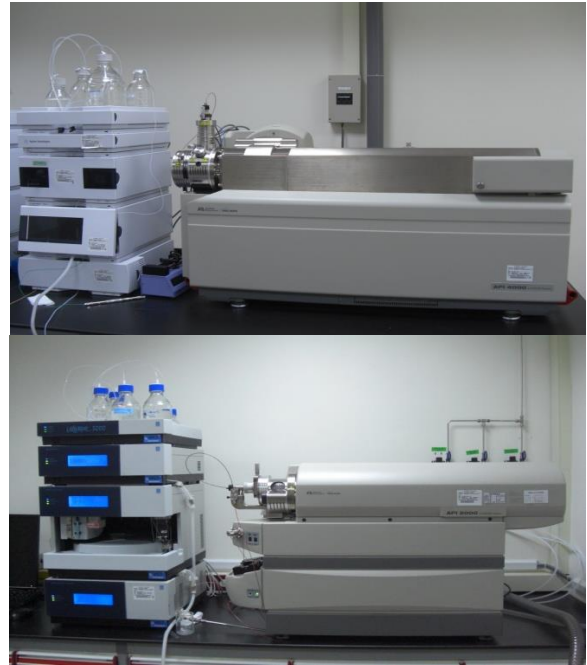


# 液相層析串聯式質譜儀 (LC/MS/MS)

## ➤基本資料

保管人：程騰毅  
聯絡人：程騰毅  
分機：5090  
放置地點：醫學研究大樓 1 樓/2 樓  
廠商：APPLIED BIOSYSTEMS  
型號：API 4000/2000



## ➤儀器功能

利用液相層析儀與質譜儀相銜接所組成的一組分析儀器，其原理為利用高壓幫浦 (High pressure pump) 加壓來產生動力進而使液體移動相 (mobile phase) 流動，在此過程中移動相會帶動分析物流經管柱中的固定相 (stationary phase)，由於不同的分析物與固定相之間的作用力會不同，因此在管柱中會有不同的滯留時間，而達到分離的目的，再經由質譜儀的偵測，可應用於微量物質之定性和定量分析。

偵測極限可至 ppb (part per billion) 亦即十億分率，越來越被廣泛應用於臨床醫學、藥學檢驗和分析環境毒物、環境賀爾蒙及食物中的有害物質或添加物。目前已建立之分析平台及服務項目：如檳榔鹼、檳榔次鹼、尼古丁、塑化劑 (DEHP) 及其代謝物、三聚氰胺、藥物濫用等檢驗項目。